

# Digitale Tafelbilder interaktiv nutzen



Wie dürfen wir Sie im  
DiAlog ansprechen?

Duzen

Siezen



## Wie geht es Ihnen heute?

sehr schlecht

sehr gut

Wie viel  
Moodle-Erfahrungen  
haben Sie?

keine

wenig

mittel

viel

# Vorstellungsrunde

Bitte notieren Sie Ihren Namen und Fachbereich

# Digitale Tafeln interaktiv nutzen

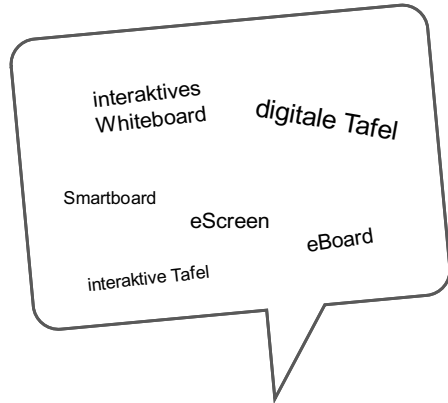
- Touchscreen statt Kreidetafel
- Begrifflichkeiten
- Computer anschließen
- Touchfunktion
- Software
- Grundfunktionen von OpenBoard
- Einsatzmöglichkeiten interaktiver Tafeln in der Lehre
- Selbst ausprobieren

# Touchscreen statt Kreidetafel



Diese Geräte funktionieren wie große Touchscreen. Die Bildschirmoberfläche kann mit Berührungen und Gesten bedient werden wie auf einem Smartphone oder Tablet. Dazu benutzen Sie Ihren Finger oder einen digitalen Stift.

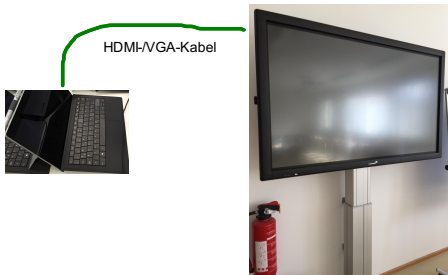
Für die abgebildeten Geräte gibt es verschiedene Begriffe



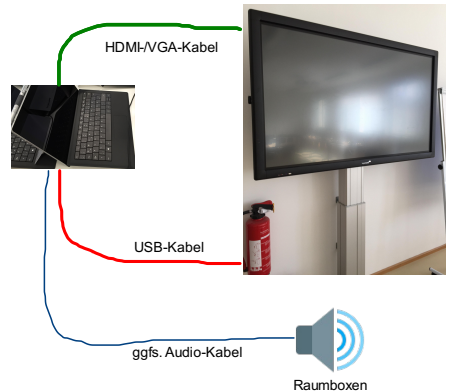
# Computer anschließen

Der Computer wird per HDMI- oder VGA-Kabel mit der digitalen Tafel und per USB-Kabel verbunden.

Als  
Projektionsfläche



Als  
interaktive Tafel



# Touchfunktion

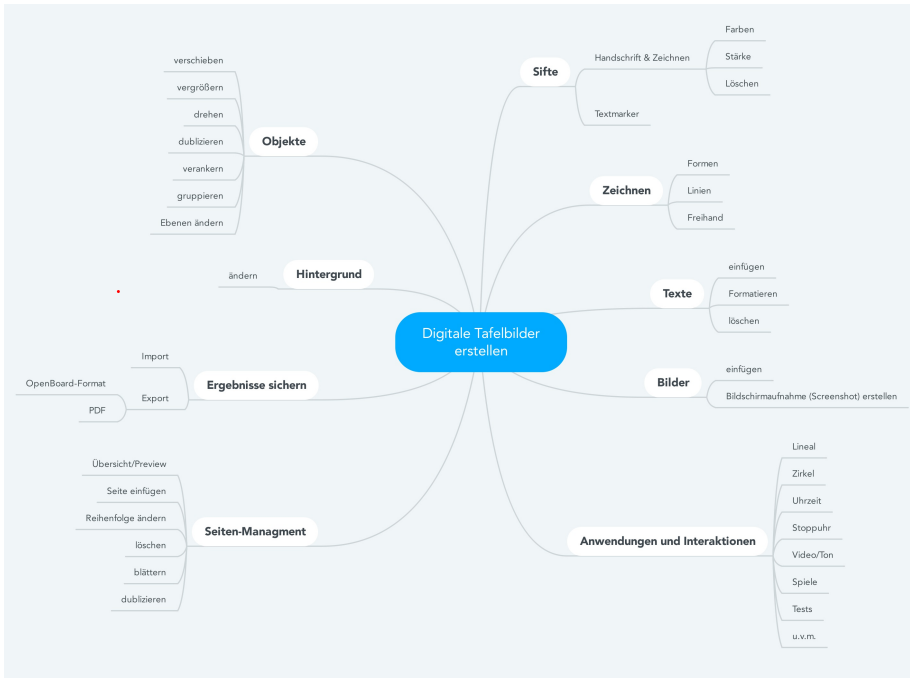
- ein (Maus-)Klick z.B. zur Auswahl von Objekten = eine kurze Berührung  
Doppelklick z.B. für Textmarkierungen = zwei Berührungen kurz hintereinander  
rechter (Maus-)Klick = Lange Berührung, ca. 2 Sek.
- Gesten ähnlich wie beim Smartphone/Tablet:  
auseinanderziehen/zusammenführen (zoomen), softwareabhängig
- Alle aktuellen Betriebssysteme ermöglichen den Aufruf einer  
Bildschirmtastatur
  - Mac: "Tastaturübersicht einblenden"
  - Win.: Tastatur mit Handschrifterkennung

## Software

- Grundsätzlich kann **jede** auf dem angeschlossenen Computer befindliche Anwendung/Software über den Touchscreen bedient und eingesetzt werden, z.B. PowerPoint, OneNote, Word, Zeichen-Software (Paint)
- **Empfehlenswert** ist die Installation kostenfreier Programme, die auf den Einsatz von digitalen Tafeln in der Lehre abgestimmt sind, z.B. FLIPBOX, OpenBoard <http://openboard.ch/>

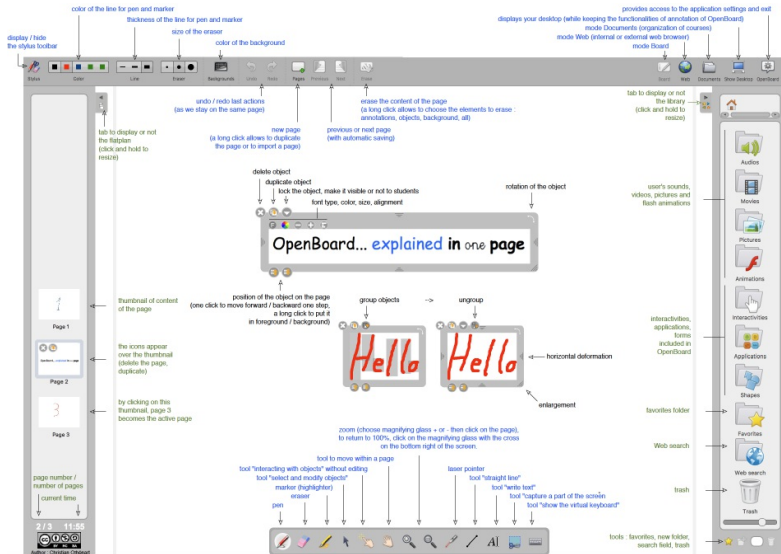


# Grundfunktionen von OpenBoard



# Funktionen von OpenBoard

[http://openboard.ch/download/OpenBoard1.4\\_interface-EN.pdf](http://openboard.ch/download/OpenBoard1.4_interface-EN.pdf)

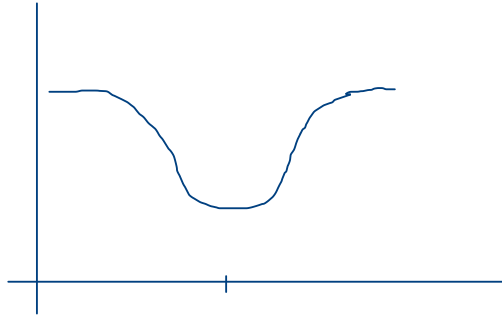


## Einsatzmöglichkeiten interaktiver Tafeln in der Lehre

1. Entwicklung eines Tafelbildes (halb-/ganzvorbereitet, Freihand)
2. An der Tafel produzierte Ergebnisse speichern und danach verteilen  
z.B. als PDF
3. In der nächsten Sitzung kann an den Tafelbildern weitergearbeitet werden
4. Wiederholung der letzten Stunde mit versteckten Antworten  
(Themen wiederholen, Maske, weiße Schrift)
5. PDF-Folien importieren und ergänzen
6. Moderationsmethoden, z.B. Erwartungsabfrage

# Entwicklung eines Tafelbildes halbvorbereitet

# Entwicklung eines Tafelbildes freihand



# Wiederholung der letzten Stunde mit versteckten Antworten

Chat

Forum

Whatsapp

synchron

Wiki

asynchron



Welche Einsatzmöglichkeiten sehen Sie/siehst  
Du von interaktiven Tafeln in der Lehre?



## Mögliche technische Probleme

Windows-Computer installieren beim ersten Anschließen des Monitors einen Treiber auf dem Computer, der ein Neustart des Computers und ggfs. der interaktiven Tafel benötigt, damit die Touch-Funktion einsatzbereit ist.

# Service Digitale Lehre

Support an den Fachbereichen

1

Sozial- und Bildungswissenschaften  
0331 - 580 1138  
e-learning.fb1@fh-potsdam.de

2

Stadt | Bau | Kultur  
0331 - 580 1234  
e-learning@fh-potsdam.de

3

Bauingenieurwesen  
0331 - 580 2626  
e-learning@fh-potsdam.de

4

Design  
team@incom.org  
<https://about.incom.org>

5

Informationswissenschaften  
0331 - 580 1523  
e-learning.fb5@fh-potsdam.de

IT

Technischer Support  
0331 - 580 1049  
e-learning@fh-potsdam.de



Beim Ausloten der Möglichkeiten und beim Einsatz einer interaktiven Tafel in der Lehre unterstützen und beraten wir gerne!