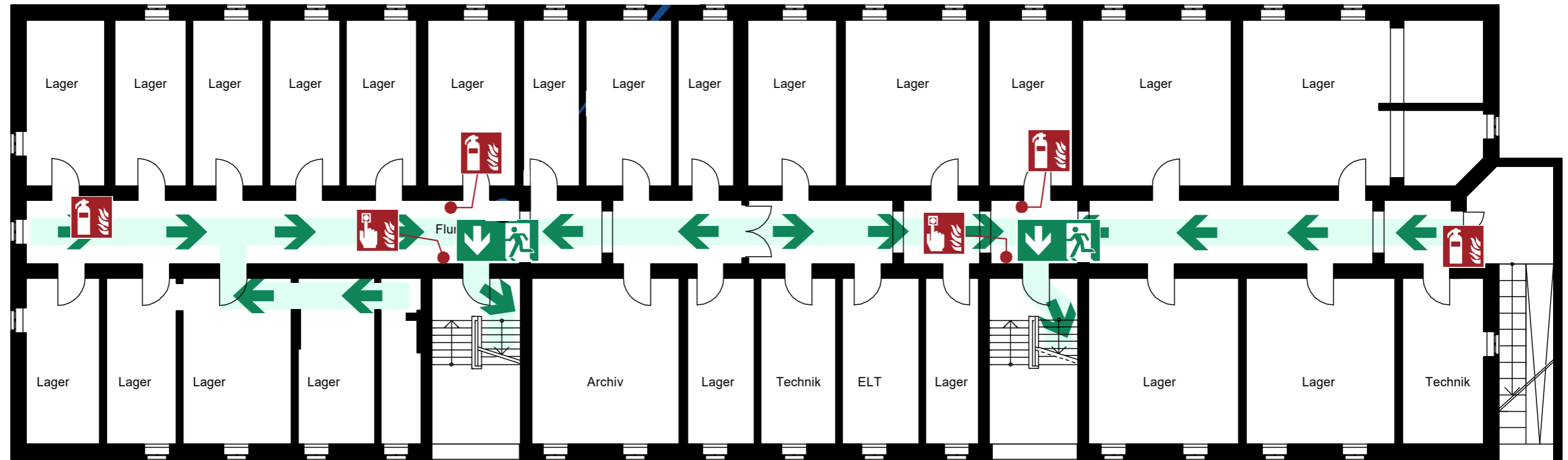


# FLUCHT- UND RETTUNGSPLAN

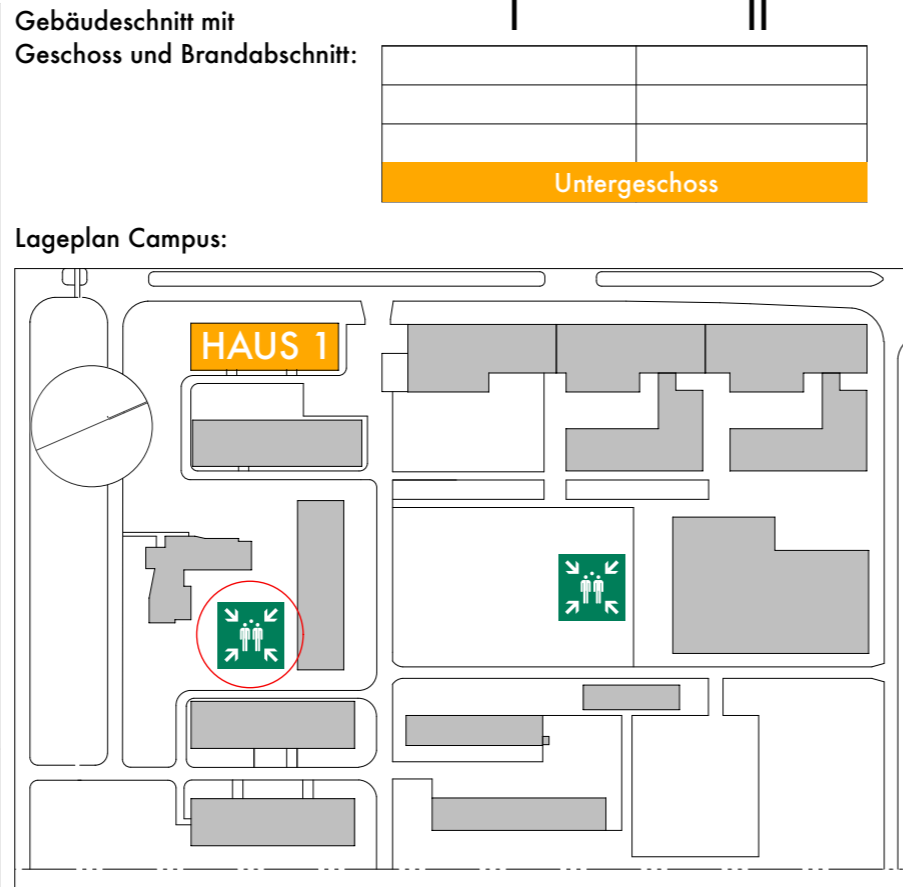


**Legende:**

- Fluchtweg, vertikal
- Fluchtweg, horizontal
- Fluchtrichtung
- Notruftelefon
- Erste-Hilfe-Kasten
- Augenspül-einrichtung
- Aufstellort Rollstuhlfahrer im Evakuierungsfall
- Sammelstelle
- Bedienstelle Rauch-abzugsklappe
- Feuermelder
- Feuerlöscher
- 2 x** Angabe der Anzahl/Art
- Aufzug nicht benutzen !

erstellt:  
 Fachhochschule Potsdam  
 Michael Rosin, Zentraler Brandschutzbeauftragte  
 14469 Potsdam Kiepenheuerallee 5  
 brandschutz@fh-potsdam.de

Datum/Freigabe:



Fachhochschule Potsdam  
 Kiepenheuerallee 5  
 14469 Potsdam

**Brände verhüten**

Keine offene Flamme; Feuer, offene Zündquelle und Rauchen verboten außer an den dafür vorgesehenen Stellen bzw. in den dafür vorgesehenen Räumen zulässig

**Verhalten im Brandfall**

Ruhe bewahren  
 Brand melden

- Handfeuermelder betätigen
- Notruf 112 über Hausamtsanschluss 112

In Sicherheit bringen

- Gefährdete Personen warnen  
Hilflose mitnehmen  
Türen schließen
- Gekennzeichneten Fluchtweg folgen
- Aufzug nicht benutzen
- Sammelstelle aufsuchen  
 > Freifläche zwischen Haus 3/Haus 4  
 > Freifläche vor der Mensa  
 Auf Anweisungen achten

Löschversuch unternehmen

- Feuerlöscher benutzen
- Mittel und Geräte zur Brandbekämpfung benutzen

**FHP**

Brandschutzgesetz nach DIN 14676 - Stand September 2015 - Abstrich

Fachhochschule Potsdam  
 Kiepenheuerallee 5  
 14469 Potsdam

**Verhalten im Notfall**

**Ruhe bewahren**

Unfall melden

- Notruftelefon betätigen  
 Notruf 112 über Hausamtsanschluss 112  
**Wer meldet ?**  
**Was ist passiert ?**  
**Wieviele Personen sind betroffen ?**  
**Wo ist der Unfall passiert ?**

Sofortmaßnahmen

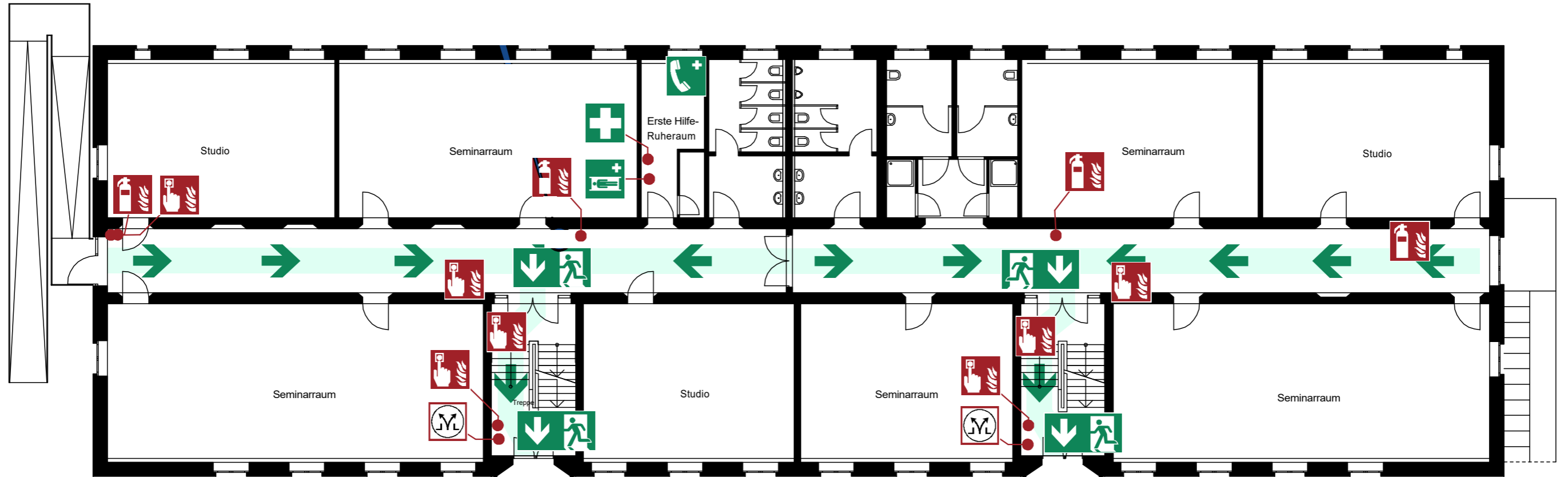
- Anweisungen beachten  
 Gefahrenstelle absichern  
 Erste Hilfe leisten  
 Gefahr bekämpfen

In Sicherheit bringen

- Gefährdete Personen in Sicherheit bringen, Eigenschutz beachten.
- Gekennzeichnete Fluchtweg benutzen
- Keinen Aufzug benutzen !

**FHP**

# FLUCHT- UND RETTUNGSPLAN



**Legende:**

- Fluchtweg, vertikal
- Fluchtweg, horizontal
- Fluchtrichtung
- Notruftelefon
- Erste-Hilfe-Kasten
- Augenspül-einrichtung
- Aufstellort Rollstuhlfahrer im Evakuierungsfall
- Sammelstelle
- Bedienstelle Rauch-abzugsklappe
- Feuermelder
- Feuerlöscher
- 2 x** Angabe der Anzahl/Art
- Aufzug nicht benutzen !

erstellt:  
 Fachhochschule Potsdam  
 Michael Rosin, Zentraler Brandschutzbeauftragte  
 14469 Potsdam Kiepenheuerallee 5  
 brandschutz@fh-potsdam.de

Datum/Freigabe:



Fachhochschule Potsdam  
 Kiepenheuerallee 5  
 14469 Potsdam

**Brände verhüten**

Keine offene Flamme; Feuer, offene Zündquelle und Rauchen verboten außer an den dafür vorgesehenen Stellen bzw. in den dafür vorgesehenen Räumen zulässig

**Verhalten im Brandfall**

Ruhe bewahren  
 Brand melden

- Handfeuermelder betätigen
- Notruf 112 über Hausamtsanschluss 112

In Sicherheit bringen

- Gefährdete Personen warnen  
Hilflose mitnehmen  
Türen schließen
- Gekennzeichneten Fluchtweg folgen
- Aufzug nicht benutzen
- Sammelstelle aufsuchen  
 > Freifläche zwischen Haus 3/Haus 4  
 > Freifläche vor der Mensa
- Auf Anweisungen achten

Löschversuch unternehmen

- Feuerlöscher benutzen
- Mittel und Geräte zur Brandbekämpfung benutzen

**FHP**

Brandschutzgesetz 2013 (DIN 14196) - Stand September 2013 - Abstrich

Fachhochschule Potsdam  
 Kiepenheuerallee 5  
 14469 Potsdam

**Verhalten im Notfall**

**Ruhe bewahren**

Unfall melden

- Notruftelefon betätigen  
 Notruf 112 über Hausamtsanschluss 112  
**Wer meldet ?**  
**Was ist passiert ?**  
**Wieviele Personen sind betroffen ?**  
**Wo ist der Unfall passiert ?**

Sofortmaßnahmen

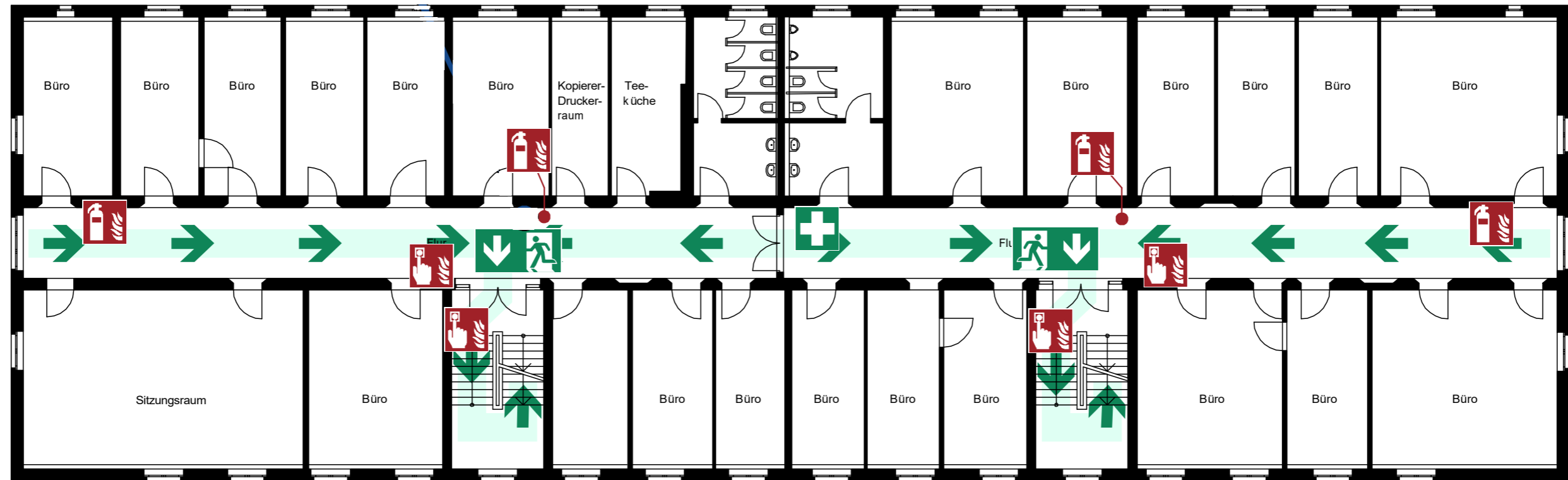
- Anweisungen beachten  
 Gefahrenstelle absichern  
 Erste Hilfe leisten  
 Gefahr bekämpfen

In Sicherheit bringen

- Gefährdete Personen in Sicherheit bringen, Eigenschutz beachten.
- Gekennzeichnete Fluchtweg benutzen
- Keinen Aufzug benutzen !

**FHP**

# FLUCHT- UND RETTUNGSPLAN

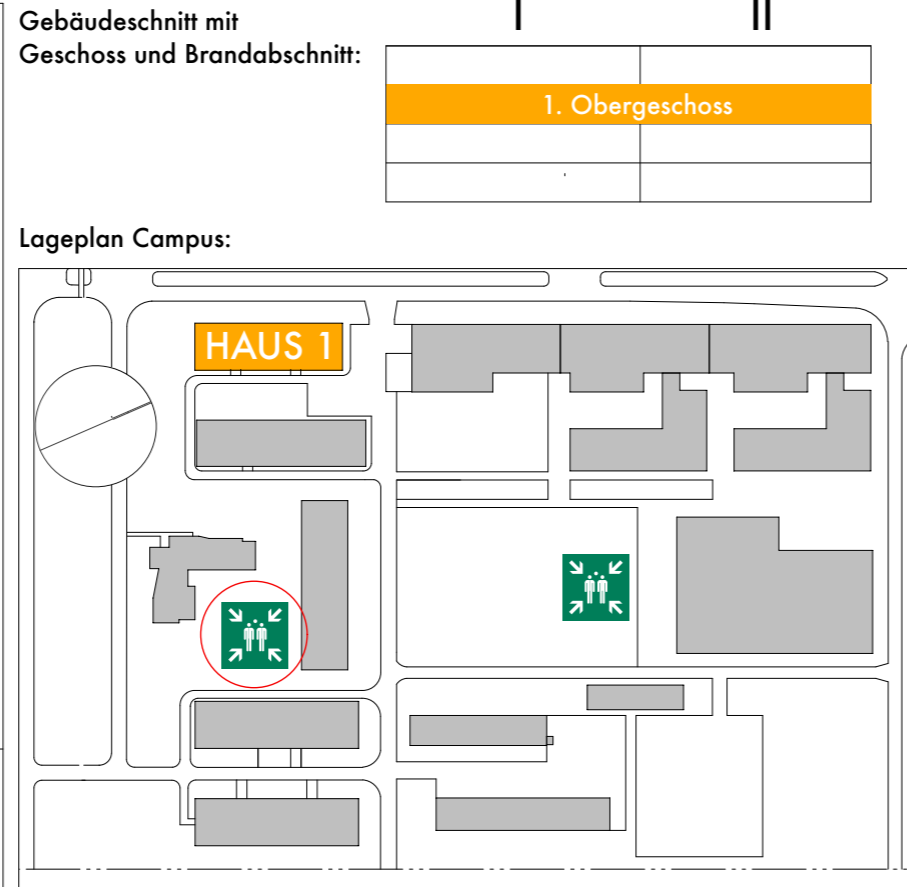


**Legende:**

- Fluchtweg, vertikal
- Fluchtweg, horizontal
- Fluchtrichtung
- Notruftelefon
- Erste-Hilfe-Kasten
- Augenspül-einrichtung
- Aufstellort Rollstuhlfahrer im Evakuierungsfall
- Sammelstelle
- Bedienstelle Rauch-abzugsklappe
- Feuermelder
- Feuerlöscher
- 2 x** Angabe der Anzahl/Art
- Aufzug nicht benutzen !

erstellt:  
 Fachhochschule Potsdam  
 Michael Rosin, Zentraler Brandschutzbeauftragte  
 14469 Potsdam Kiepenheuerallee 5  
 brandschutz@fh-potsdam.de

Datum/Freigabe:



Fachhochschule Potsdam  
 Kiepenheuerallee 5  
 14469 Potsdam

**Brände verhüten**

Keine offene Flamme; Feuer, offene Zündquelle und Rauchen verboten außer an den dafür vorgesehenen Stellen bzw. in den dafür vorgesehenen Räumen zulässig

**Verhalten im Brandfall**

Ruhe bewahren  
 Brand melden

- Handfeuermelder betätigen
- Notruf 112 über Hausamtsanschluss 112

In Sicherheit bringen

- Gefährdete Personen warnen  
Hilflose mitnehmen  
Türen schließen
- Gekennzeichneten Fluchtweg folgen
- Aufzug nicht benutzen
- Sammelstelle aufsuchen  
 > Freifläche zwischen Haus 3/Haus 4  
 > Freifläche vor der Mensa  
 Auf Anweisungen achten

Löschversuch unternehmen

- Feuerlöscher benutzen
- Mittel und Geräte zur Brandbekämpfung benutzen

**FHP**

Brandschutzgesetz nach DIN 14676 - Stand September 2015 - Abstrich

Fachhochschule Potsdam  
 Kiepenheuerallee 5  
 14469 Potsdam

**Verhalten im Notfall**

**Ruhe bewahren**

Unfall melden

- Notruftelefon betätigen  
 Notruf 112 über Hausamtsanschluss 112  
**Wer meldet ?**  
**Was ist passiert ?**  
**Wieviele Personen sind betroffen ?**  
**Wo ist der Unfall passiert ?**

Sofortmaßnahmen

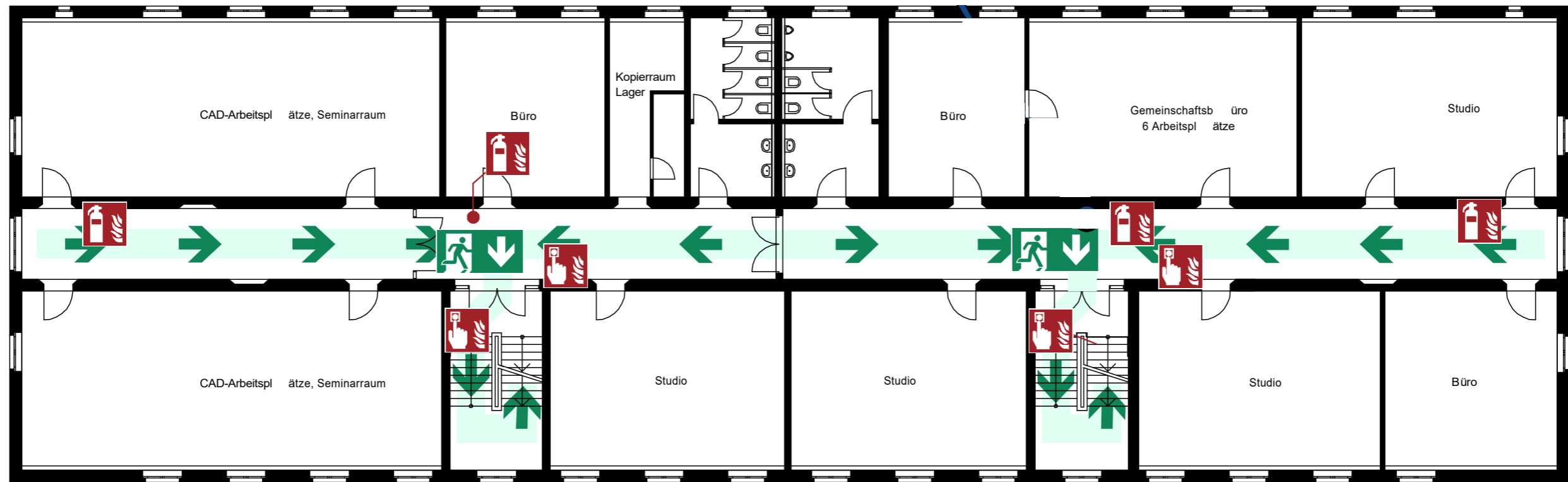
- Anweisungen beachten  
 Gefahrenstelle absichern  
 Erste Hilfe leisten  
 Gefahr bekämpfen

In Sicherheit bringen

- Gefährdete Personen in Sicherheit bringen, Eigenschutz beachten.
- Gekennzeichnete Fluchtweg benutzen
- Keinen Aufzug benutzen !

**FHP**

# FLUCHT- UND RETTUNGSPLAN

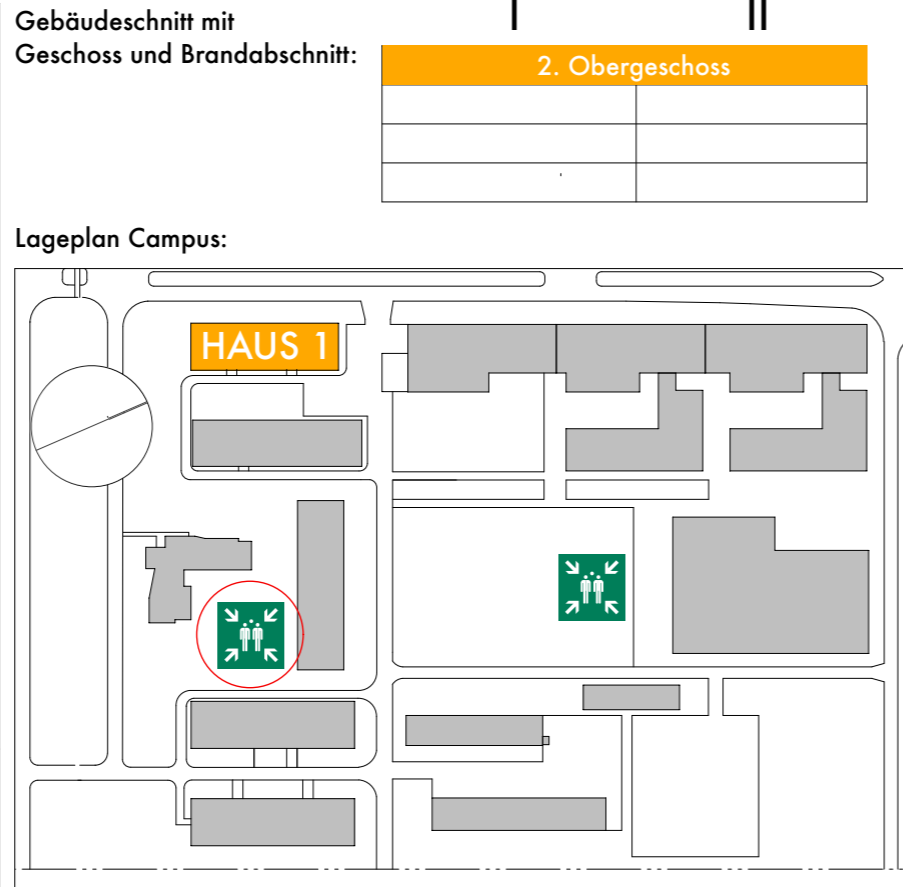


**Legende:**

- Fluchtweg, vertikal
- Fluchtweg, horizontal
- Fluchtrichtung
- Notruftelefon
- Erste-Hilfe-Kasten
- Augenspül-einrichtung
- Aufstellort Rollstuhlfahrer im Evakuierungsfall
- Sammelstelle
- Bedienstelle Rauch-abzugsklappe
- Feuermelder
- Feuerlöscher
- 2 x** Angabe der Anzahl/Art
- Aufzug nicht benutzen !

erstellt:  
 Fachhochschule Potsdam  
 Michael Rosin, Zentraler Brandschutzbeauftragte  
 14469 Potsdam Kiepenheuerallee 5  
 brandschutz@fh-potsdam.de

Datum/Freigabe:



Fachhochschule Potsdam  
 Kiepenheuerallee 5  
 14469 Potsdam

**FHP**

## Brände verhüten

Keine offene Flamme; Feuer, offene Zündquelle und Rauchen verboten außer an den dafür vorgesehenen Stellen bzw. in den dafür vorgesehenen Räumen zulässig

### Verhalten im Brandfall

Ruhe bewahren  
 Brand melden

- Handfeuermelder betätigen
- Notruf 112 über Hausamtsanschluss 112

In Sicherheit bringen

- Gefährdete Personen warnen  
Hilflose mitnehmen  
Türen schließen
- Gekennzeichneten Fluchtweg folgen
- Aufzug nicht benutzen
- Sammelstelle aufsuchen  
 > Freifläche zwischen Haus 3/Haus 4  
 > Freifläche vor der Mensa
- Auf Anweisungen achten

Löschversuch unternehmen

- Feuerlöscher benutzen
- Mittel und Geräte zur Brandbekämpfung benutzen

Brandschutzkonzept nach DIN 14696 - Stand September 2015 - Abstrich

Fachhochschule Potsdam  
 Kiepenheuerallee 5  
 14469 Potsdam

**FHP**

## Verhalten im Notfall

### Ruhe bewahren

Unfall melden

- Notruftelefon betätigen  
 Notruf 112 über Hausamtsanschluss 112  
**Wer meldet ?**  
**Was ist passiert ?**  
**Wieviele Personen sind betroffen ?**  
**Wo ist der Unfall passiert ?**

Sofortmaßnahmen

- Anweisungen beachten  
 Gefahrenstelle absichern  
 Erste Hilfe leisten  
 Gefahr bekämpfen

In Sicherheit bringen

- Gefährdete Personen in Sicherheit bringen, Eigenschutz beachten.
- Gekennzeichnete Fluchtwege benutzen
- Keinen Aufzug benutzen !

