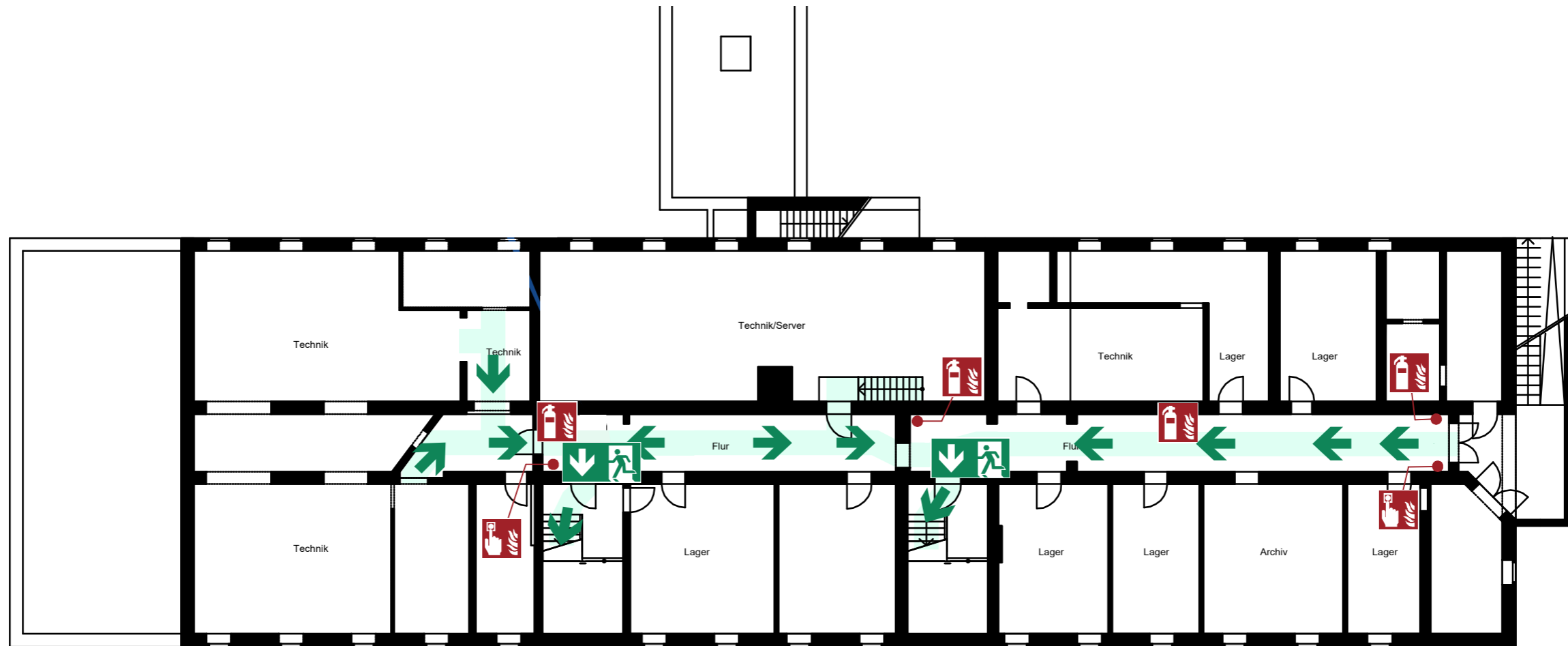
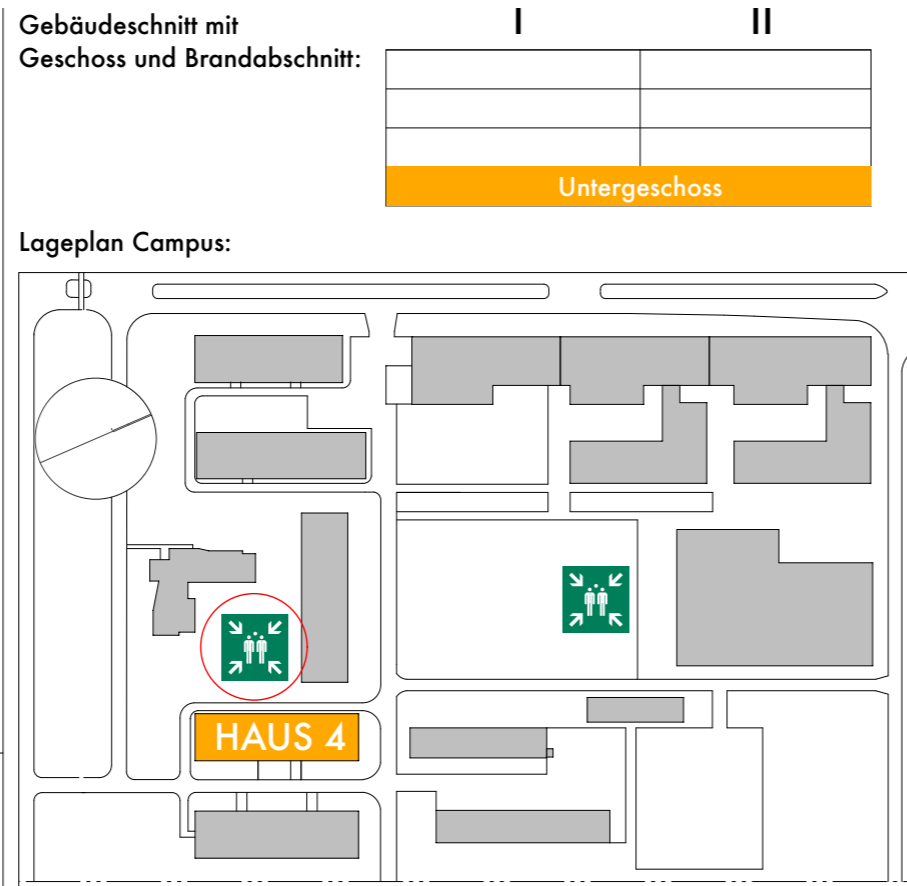


FLUCHT- UND RETTUNGSPLAN



- Legende:**
- Fluchtweg, vertikal
 - Fluchtweg, horizontal
 - Fluchtrichtung
 - Notruftelefon
 - Erste-Hilfe-Kasten
 - Augenspül-einrichtung
 - Aufstellort Rollstuhlfahrer im Evakuierungsfall
 - Sammelstelle
 - Bedienstelle Rauch-abzugsklappe
 - Feuermelder
 - Feuerlöscher
 - 2 x** Angabe der Anzahl/Art
 - Aufzug nicht benutzen !



FHP

Fachhochschule Potsdam
Kiepenheuerallee 5
14469 Potsdam

Brände verhüten

Keine offene Flamme; Feuer, offene Zündquelle und Rauchen verboten außer an den dafür vorgesehenen Stellen bzw. in den dafür vorgesehenen Räumen zulässig

Verhalten im Brandfall

Ruhe bewahren
Brand melden

- Handfeuermelder betätigen
- Notruf 112 über Hausamtsanschluss 112

In Sicherheit bringen

- Gefährdete Personen warnen
Hilflose mitnehmen
Türen schließen
- Gekennzeichneten Fluchtweg folgen
- Aufzug nicht benutzen
- Sammelstelle aufsuchen
➢ Freifläche zwischen Haus 3/Haus 4
➢ Freifläche vor der Mensa
- Auf Anweisungen achten

Löschversuch unternehmen

- Feuerlöscher benutzen
- Mittel und Geräte zur Brandbekämpfung benutzen

Brandschutzgesetz nach DIN 14196 - Stand September 2015 - Abstrich

FHP

Fachhochschule Potsdam
Kiepenheuerallee 5
14469 Potsdam

Verhalten im Notfall

Ruhe bewahren

Unfall melden

- Notruftelefon betätigen
Notruf **112** über Hausamtsanschluss **112**
Wer meldet ?
Was ist passiert ?
Wieviele Personen sind betroffen ?
Wo ist der Unfall passiert ?

Sofortmaßnahmen

- Anweisungen beachten
Gefahrenstelle absichern
Erste Hilfe leisten
Gefahr bekämpfen

In Sicherheit bringen

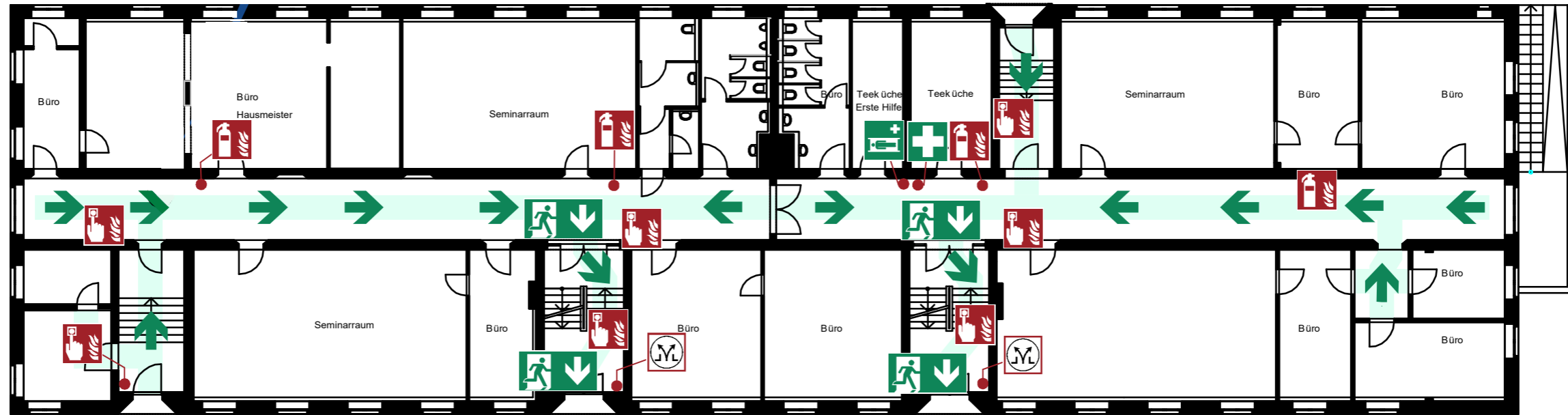
- Gefährdete Personen in Sicherheit bringen, Eigenschutz beachten.
- Gekennzeichnete Fluchtweg benutzen
- Keinen Aufzug benutzen !

erstellt:
Fachhochschule Potsdam
Michael Rosin, Zentraler Brandschutzbeauftragte
14469 Potsdam Kiepenheuerallee 5
brandschutz@fh-potsdam.de

Datum/Freigabe:



FLUCHT- UND RETTUNGSPLAN



Legende:

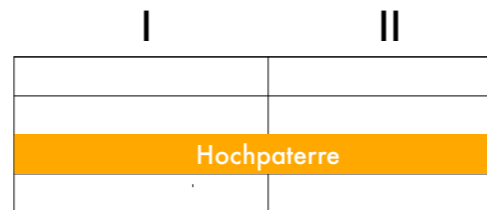
- Fluchtweg, vertikal
- Fluchtweg, horizontal
- Fluchtrichtung
- Notruftelefon
- Erste-Hilfe-Kasten
- Augenspül-einrichtung
- Aufstellort Rollstuhlfahrer im Evakuierungsfall
- Sammelstelle
- Bedienstelle Rauch-abzugsklappe
- Feuermelder
- Feuerlöscher
- 2 x** Angabe der Anzahl/Art
- Aufzug nicht benutzen !

erstellt:
 Fachhochschule Potsdam
 Michael Rosin, Zentraler Brandschutzbeauftragte
 14469 Potsdam Kiepenheuerallee 5
 brandschutz@fh-potsdam.de

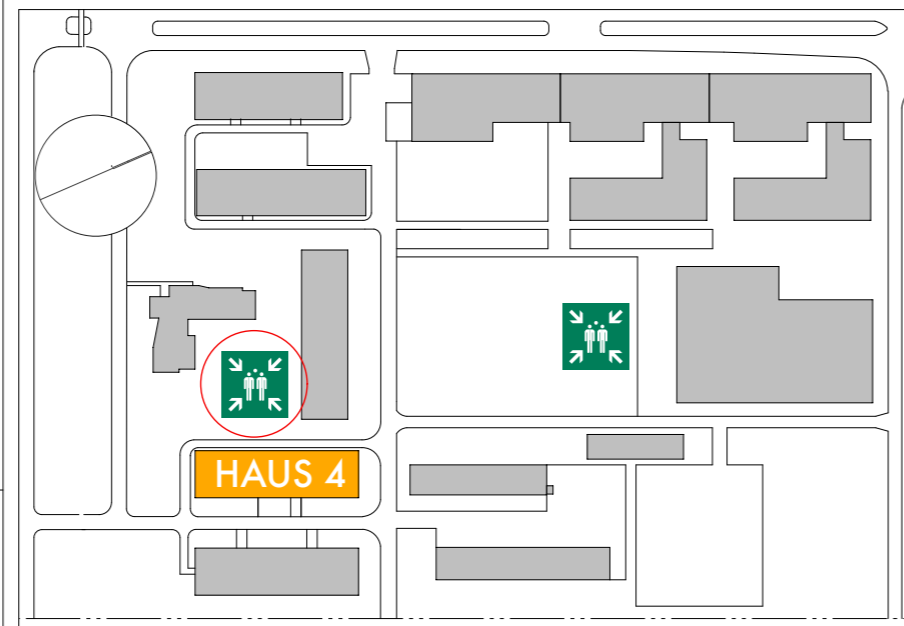
Datum/Freigabe:



Gebäudeschnitt mit Geschoss und Brandabschnitt:



Lageplan Campus:



FHPP

Fachhochschule Potsdam
Kiepenheuerallee 5
14469 Potsdam

Brände verhüten

Keine offene Flamme; Feuer, offene Zündquelle und Rauchen verboten außer an den dafür vorgesehenen Stellen bzw. in den dafür vorgesehenen Räumen zulässig

Verhalten im Brandfall

Ruhe bewahren
 Brand melden Handfeuermelder betätigen
 Notruf 112 über Hausamtsanschluss 112

In Sicherheit bringen Gefährdete Personen warnen
 Hilflöse mitnehmen
 Türen schließen
 Gekennzeichneten Fluchtweg folgen
 Aufzug nicht benutzen

Sammelstelle aufsuchen
 > Freifläche zwischen Haus 3/Haus 4
 > Freifläche vor der Mensa
 Auf Anweisungen achten

Löschversuch unternehmen Feuerlöscher benutzen
 Mittel und Geräte zur Brandbekämpfung benutzen

Brandschutzgesetz nach DIN 14196 - Stand September 2015 - Abstrich

FHPP

Fachhochschule Potsdam
Kiepenheuerallee 5
14469 Potsdam

Verhalten im Notfall

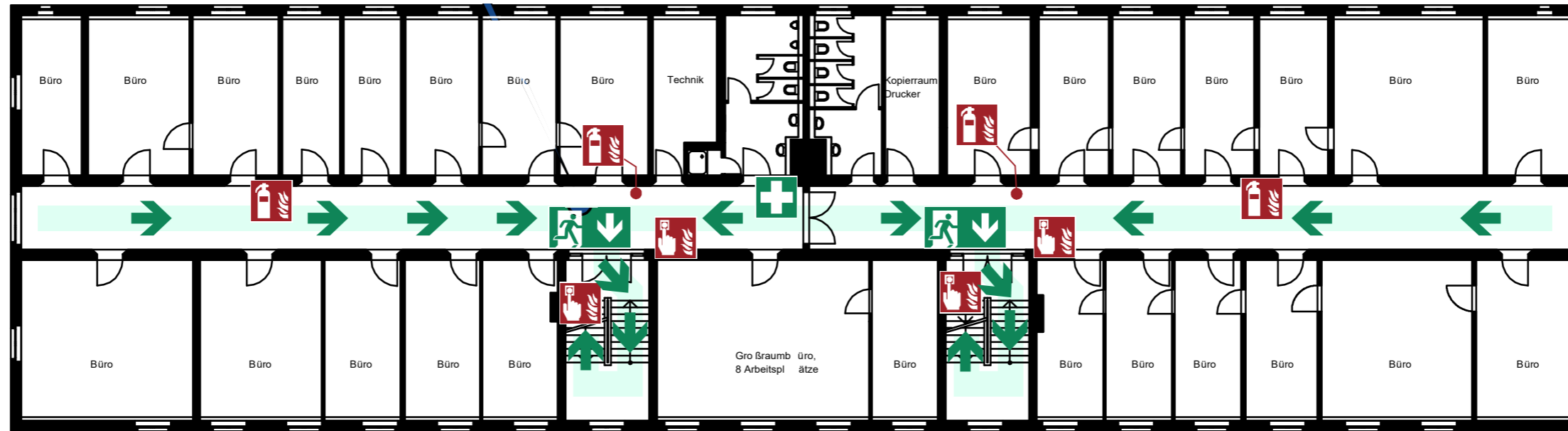
Ruhe bewahren

Unfall melden Notruftelefon betätigen
 Notruf 112 über Hausamtsanschluss 112
Wer meldet ?
Was ist passiert ?
Wieviele Personen sind betroffen ?
Wo ist der Unfall passiert ?

Sofortmaßnahmen Anweisungen beachten
 Gefahrenstelle absichern
 Erste Hilfe leisten
 Gefahr bekämpfen

In Sicherheit bringen Gefährdete Personen in Sicherheit bringen, Eigenschutz beachten.
 Gekennzeichnete Fluchtweg benutzen
 Keinen Aufzug benutzen !

FLUCHT- UND RETTUNGSPLAN

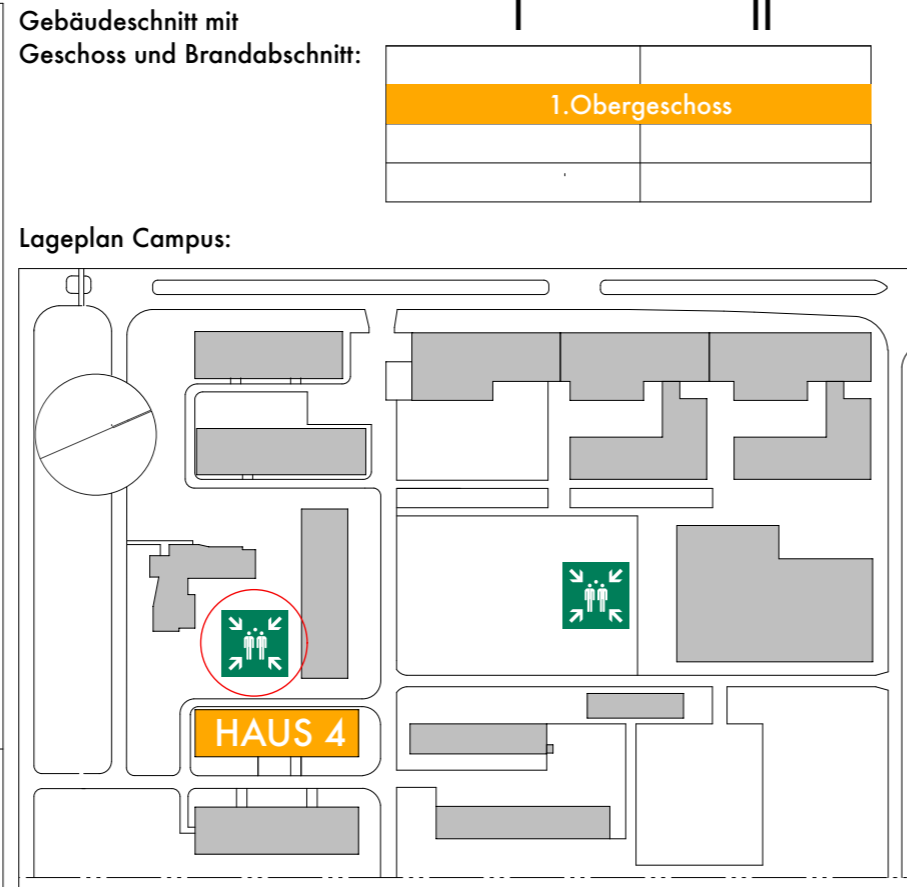


Legende:

- Fluchtweg, vertikal
- Fluchtweg, horizontal
- Fluchtrichtung
- Notruftelefon
- Erste-Hilfe-Kasten
- Augenspül-einrichtung
- Aufstellort Rollstuhlfahrer im Evakuierungsfall
- Sammelstelle
- Bedienstelle Rauch-abzugsklappe
- Feuermelder
- Feuerlöscher
- 2 x** Angabe der Anzahl/Art
- Aufzug nicht benutzen !

erstellt:
 Fachhochschule Potsdam
 Michael Rosin, Zentraler Brandschutzbeauftragte
 14469 Potsdam Kiepenheuerallee 5
 brandschutz@fh-potsdam.de

Datum/Freigabe:



Fachhochschule Potsdam
 Kiepenheuerallee 5
 14469 Potsdam

Brände verhüten

Keine offene Flamme; Feuer, offene Zündquelle und Rauchen verboten außer an den dafür vorgesehenen Stellen bzw. in den dafür vorgesehenen Räumen zulässig

Verhalten im Brandfall

Ruhe bewahren
 Brand melden Handfeuermelder betätigen
 Notruf 112 über Hausamtsanschluss 112

In Sicherheit bringen
 Gefährdete Personen warnen
 Hilflöse mitnehmen
 Türen schließen
 Gekennzeichneten Fluchtweg folgen
 Aufzug nicht benutzen
 Sammelstelle aufsuchen
 > Freifläche zwischen Haus 3/Haus 4
 > Freifläche vor der Mensa
 Auf Anweisungen achten

Löschversuch unternehmen
 Feuerlöscher benutzen
 Mittel und Geräte zur Brandbekämpfung benutzen

FHP

Brandschutzgesetz nach DIN 14696 - Stand September 2015 - Abstrich

Fachhochschule Potsdam
 Kiepenheuerallee 5
 14469 Potsdam

Verhalten im Notfall

Ruhe bewahren

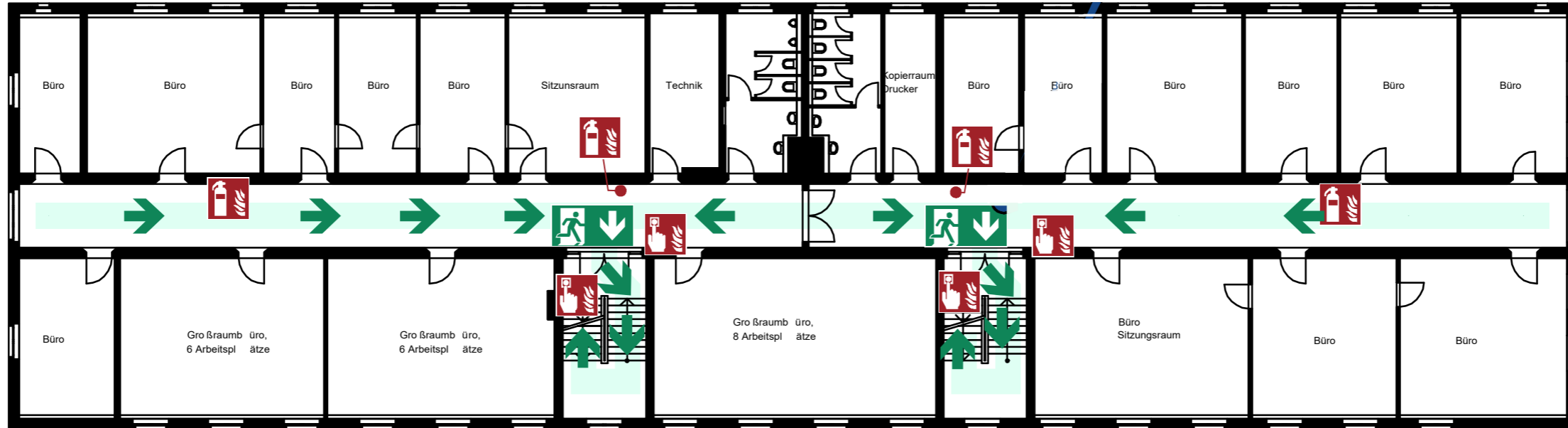
Unfall melden Notruftelefon betätigen
 Notruf 112 über Hausamtsanschluss 112
Wer meldet ?
Was ist passiert ?
Wieviele Personen sind betroffen ?
Wo ist der Unfall passiert ?

Sofortmaßnahmen Anweisungen beachten
 Gefahrenstelle absichern
 Erste Hilfe leisten
 Gefahr bekämpfen

In Sicherheit bringen Gefährdete Personen in Sicherheit bringen, Eigenschutz beachten.
 Gekennzeichnete Fluchtwege benutzen
 Keinen Aufzug benutzen !

FHP

FLUCHT- UND RETTUNGSPLAN

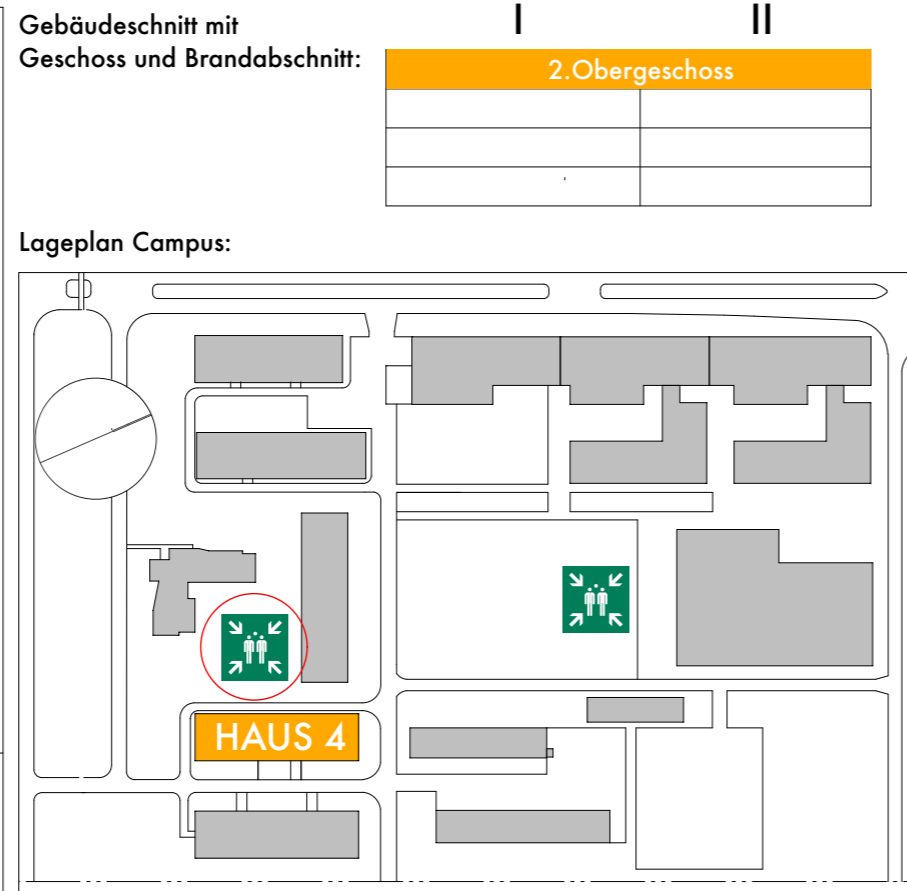


Legende:

- Fluchtweg, vertikal
- Fluchtweg, horizontal
- Fluchtrichtung
- Notruftelefon
- Erste-Hilfe-Kasten
- Augenspül-einrichtung
- Aufstellort Rollstuhlfahrer im Evakuierungsfall
- Sammelstelle
- Bedienstelle Rauchabzugsklappe
- Feuermelder
- Feuerlöscher
- 2 x Angabe der Anzahl/Art
- Aufzug nicht benutzen!

erstellt:
 Fachhochschule Potsdam
 Michael Rosin, Zentraler Brandschutzbeauftragte
 14469 Potsdam Kiepenheuerallee 5
 brandschutz@fh-potsdam.de

Datum/Freigabe:



Fachhochschule Potsdam
 Kiepenheuerallee 5
 14469 Potsdam

Brände verhüten

Keine offene Flamme; Feuer, offene Zündquelle und Rauchen verboten außer an den dafür vorgesehenen Stellen bzw. in den dafür vorgesehenen Räumen zulässig

Verhalten im Brandfall

Ruhe bewahren
 Brand melden

- Handfeuermelder betätigen
- Notruf 112 über Hausamtsanschluss 112

In Sicherheit bringen

- Gefährdete Personen warnen
Hilflose mitnehmen
Türen schließen
- Gekennzeichneten Fluchtweg folgen
- Aufzug nicht benutzen
- Sammelstelle aufsuchen
 > Freifläche zwischen Haus 3/Haus 4
 > Freifläche vor der Mensa
- Auf Anweisungen achten

Löschversuch unternehmen

- Feuerlöscher benutzen
- Mittel und Geräte zur Brandbekämpfung benutzen

Brandschutzgesetz nach DIN 14196 - Stand September 2015 - Abstrich

Fachhochschule Potsdam
 Kiepenheuerallee 5
 14469 Potsdam

Verhalten im Notfall

Ruhe bewahren

Unfall melden

- Notruftelefon betätigen
- Notruf 112 über Hausamtsanschluss 112
- Wer meldet?
- Was ist passiert?
- Wieviele Personen sind betroffen?
- Wo ist der Unfall passiert?

Sofortmaßnahmen

- Anweisungen beachten
- Gefahrenstelle absichern
- Erste Hilfe leisten
- Gefahr bekämpfen

In Sicherheit bringen

- Gefährdete Personen in Sicherheit bringen, Eigenschutz beachten.
- Gekennzeichnete Fluchtwege benutzen
- Keinen Aufzug benutzen!

