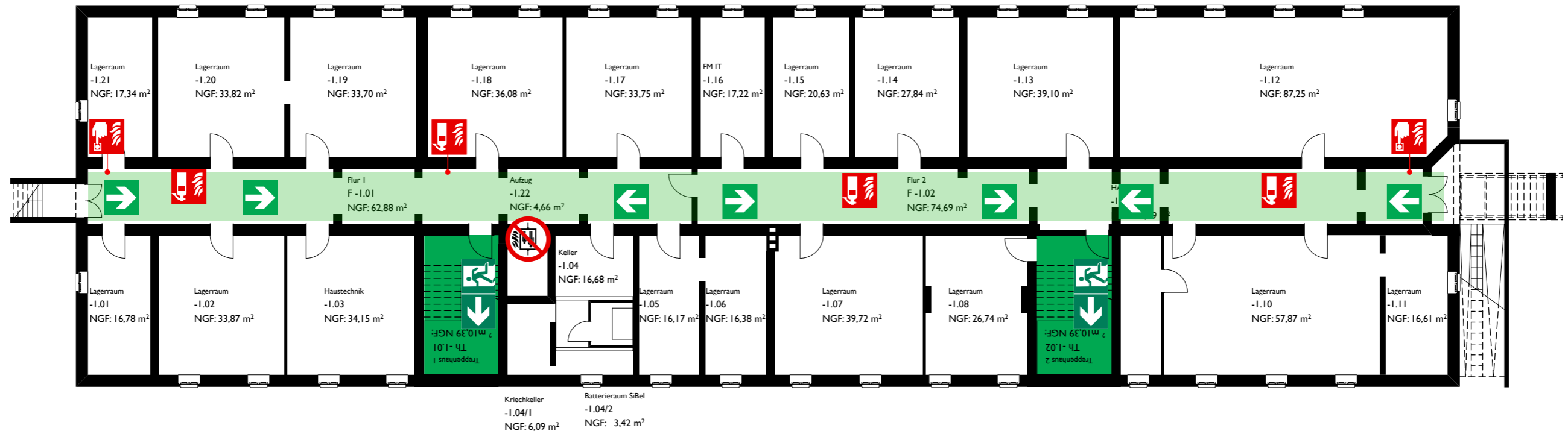


FLUCHT- UND RETTUNGSPLAN



Legende:

- Fluchtweg, vertikal
- Fluchtweg, horizontal
- Fluchtrichtung
- Notruftelefon
- Erste-Hilfe-Kasten
- Augenspül-einrichtung
- Aufstellort Rollstuhlfahrer im Evakuierungsfall
- Sammelstelle
- Bedienstelle Rauch-abzugsklappe
- Feuermelder
- Feuerlöscher
- Angabe der Anzahl/Art
- Aufzug nicht benutzen!

erstellt:
 Fachhochschule Potsdam
 Michael Rosin, Zentraler Brandschutzbeauftragte
 14469 Potsdam Kiepenheuerallee 5
 brandschutz@fh-potsdam.de

Datum/Freigabe:
 19.2.2024



Fachhochschule Potsdam
 Kiepenheuerallee 5
 14469 Potsdam

Brände verhüten

Keine offene Flamme; Feuer, offene Zündquelle und Rauchen verboten außer an den dafür vorgesehenen Stellen bzw. in den dafür vorgesehenen Räumen zulässig

Verhalten im Brandfall

Ruhe bewahren
 Brand melden

Handfeuermelder betätigen
 Notruf 112 über Hausamtsanschluss 112

In Sicherheit bringen

Gefährdete Personen warnen
 Hilflöse mitnehmen
 Türen schließen
 Gekennzeichneten Fluchtweg folgen
 Aufzug nicht benutzen
 Sammelstelle aufsuchen
 > Freifläche zwischen Haus 3/Haus 4
 > Freifläche vor der Mensa
 Auf Anweisungen achten

Löschversuch unternehmen

Feuerlöscher benutzen
 Mittel und Geräte zur Brandbekämpfung benutzen

FHP

Brandschutzplan nach DIN 14696 - Stand September 2015 - Abstrich

Fachhochschule Potsdam
 Kiepenheuerallee 5
 14469 Potsdam

Verhalten im Notfall

Ruhe bewahren

Unfall melden

Notruftelefon betätigen
 Notruf 112 über Hausamtsanschluss 112
 Wer meldet?
 Was ist passiert?
 Wieviel Personen sind betroffen?
 Wo ist der Unfall passiert?

Sofortmaßnahmen

Anweisungen beachten
 Gefahrenstelle absichern
 Erste Hilfe leisten
 Gefahr bekämpfen

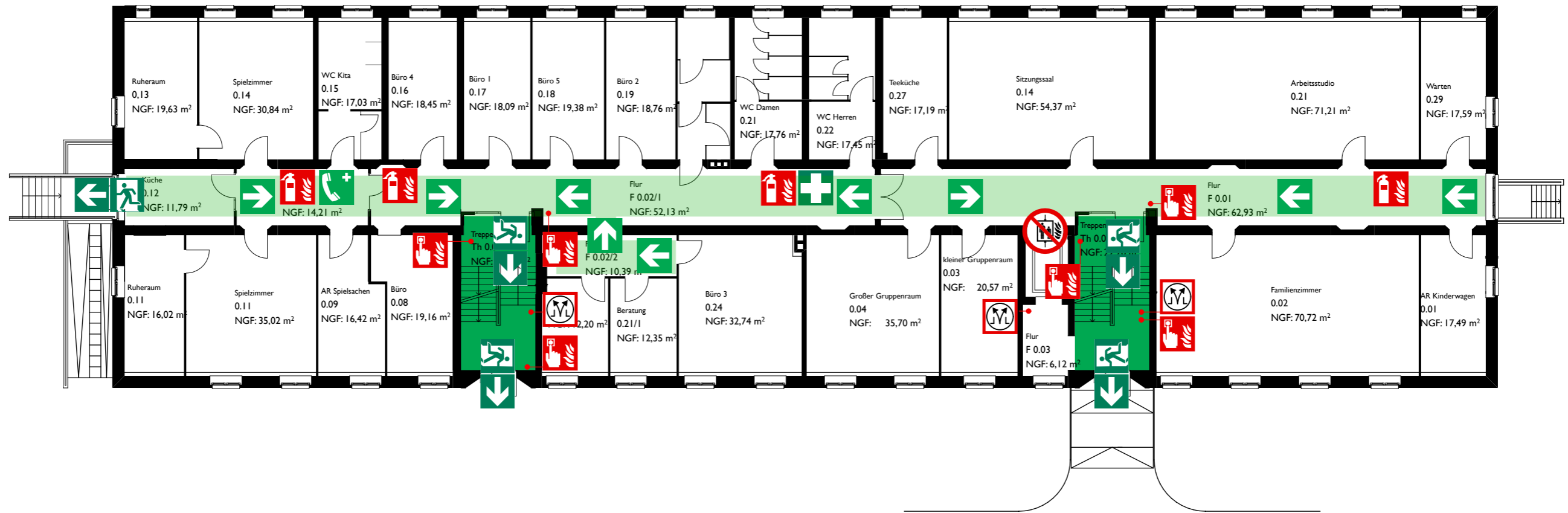
In Sicherheit bringen

Gefährdete Personen in Sicherheit bringen, Eigenschutz beachten.
 Gekennzeichnete Fluchtwege benutzen
 Keinen Aufzug benutzen!

FHP



FLUCHT- UND RETTUNGSPLAN

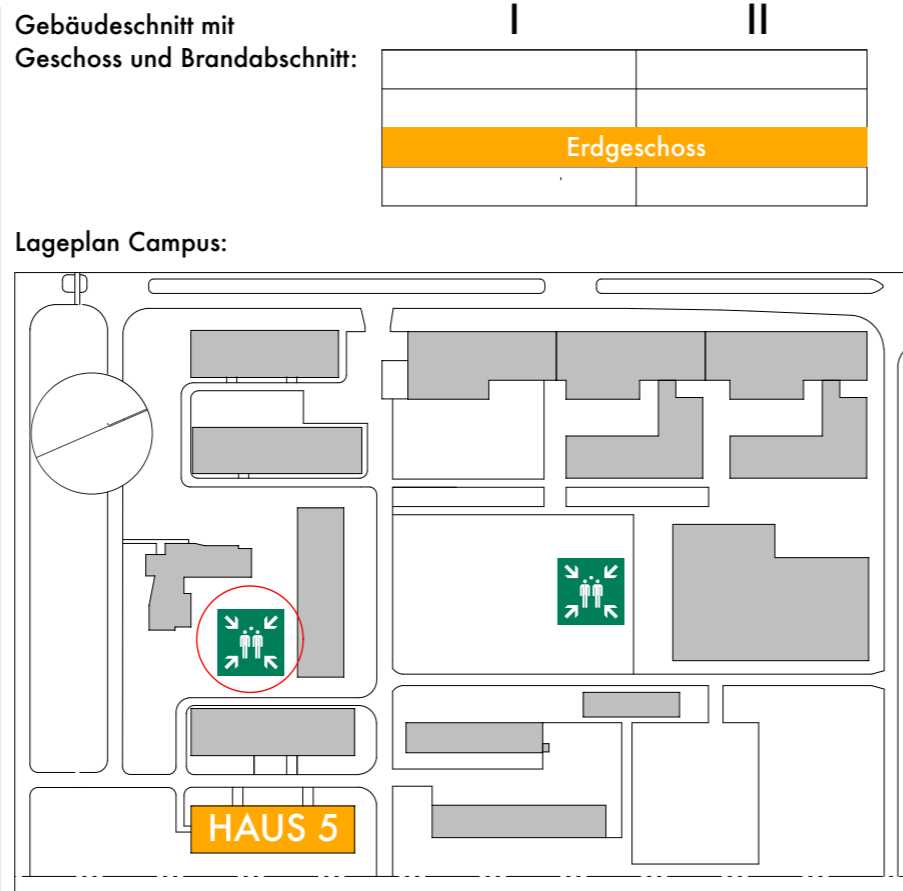


Legende:

- Fluchtweg, vertikal
- Fluchtweg, horizontal
- Fluchtrichtung
- Notruftelefon
- Erste-Hilfe-Kasten
- Augenspül-einrichtung
- Aufstellort Rollstuhlfahrer im Evakuierungsfall
- Sammelstelle
- Bedienstelle Rauchabzugsklappe
- Feuermelder
- Feuerlöscher
- 2 x** Angabe der Anzahl/Art
- Aufzug nicht benutzen!

erstellt:
 Fachhochschule Potsdam
 Michael Rosin, Zentraler Brandschutzbeauftragte
 14469 Potsdam Kiepenheuerallee 5
 brandschutz@fh-potsdam.de

Datum/Freigabe:



Fachhochschule Potsdam
 Kiepenheuerallee 5
 14469 Potsdam

Brände verhüten

Keine offene Flamme; Feuer, offene Zündquelle und Rauchen verboten außer an den dafür vorgesehenen Stellen bzw. in den dafür vorgesehenen Räumen zulässig

Verhalten im Brandfall

Ruhe bewahren
 Brand melden

- Handfeuermelder betätigen
- Notruf 112 über Hausanschluss 112

In Sicherheit bringen

- Gefährdete Personen warnen
Hilflose mitnehmen
Türen schließen
- Gekennzeichneten Fluchtweg folgen
- Aufzug nicht benutzen
- Sammelstelle aufsuchen
 > Freifläche zwischen Haus 3/Haus 4
 > Freifläche vor der Mensa
- Auf Anweisungen achten

Löschversuch unternehmen

- Feuerlöscher benutzen
- Mittel und Geräte zur Brandbekämpfung benutzen

FHP

Fachhochschule Potsdam
 Kiepenheuerallee 5
 14469 Potsdam

Verhalten im Notfall

Ruhe bewahren

Unfall melden

- Notruftelefon betätigen
 Notruf 112 über Hausanschluss 112
Wer meldet?
Was ist passiert?
Wieviele Personen sind betroffen?
Wo ist der Unfall passiert?

Sofortmaßnahmen

- Anweisungen beachten
 Gefahrenstelle absichern
 Erste Hilfe leisten
 Gefahr bekämpfen

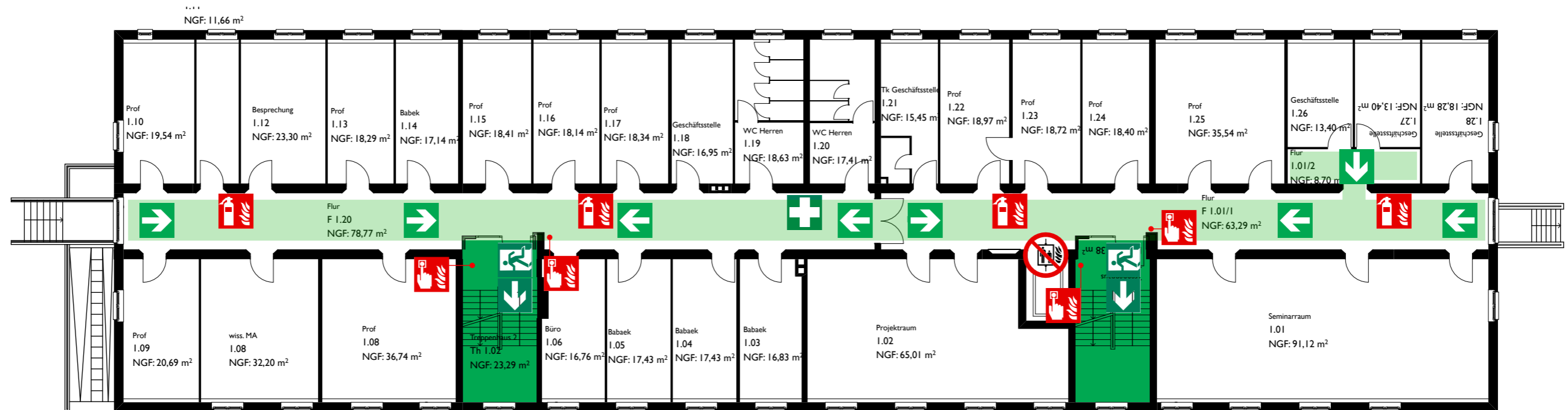
In Sicherheit bringen

- Gefährdete Personen in Sicherheit bringen, Eigenschutz beachten.
- Gekennzeichnete Fluchtweg benutzen
- Keinen Aufzug benutzen!

FHP



FLUCHT- UND RETTUNGSPLAN

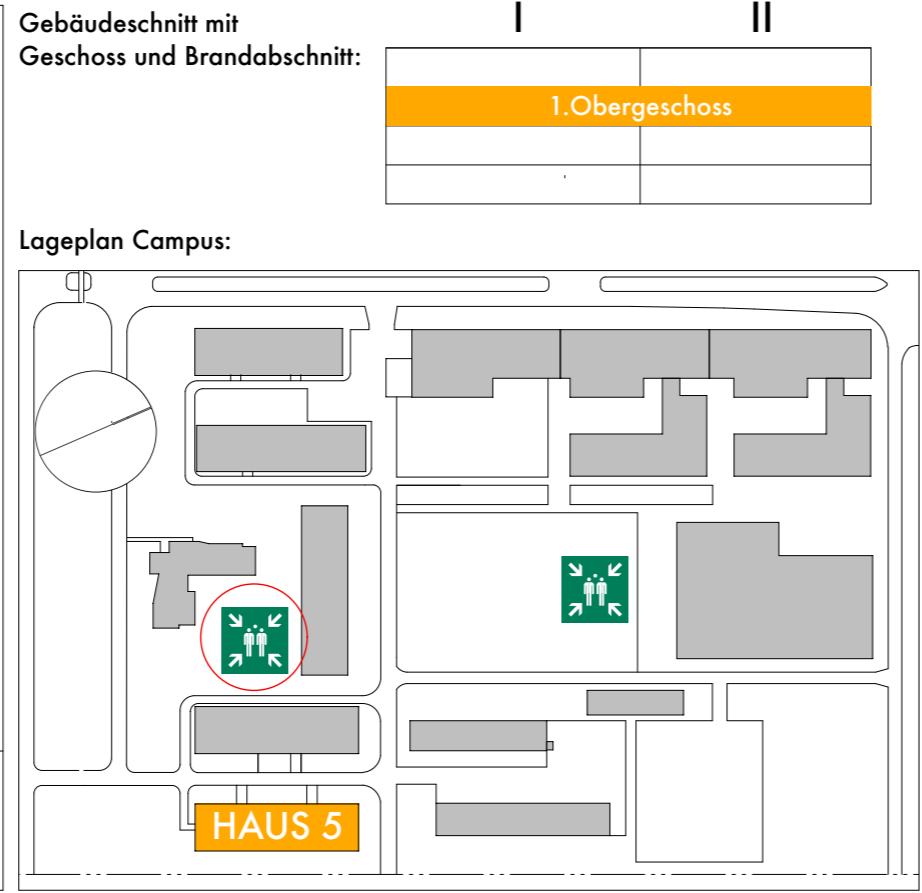


Legende:

- Fluchtweg, vertikal
- Fluchtweg, horizontal
- Fluchtrichtung
- Notruftelefon
- Erste-Hilfe-Kasten
- Augenspül-einrichtung
- Aufstellort Rollstuhlfahrer im Evakuierungsfall
- Sammelstelle
- Bedienstelle Rauch-abzugsklappe
- Feuermelder
- Feuerlöscher
- Angabe der Anzahl/Art
- Aufzug nicht benutzen!

erstellt:
 Fachhochschule Potsdam
 Michael Rosin, Zentraler Brandschutzbeauftragte
 14469 Potsdam Kiepenheuerallee 5
 brandschutz@fh-potsdam.de

Datum/Freigabe:



Fachhochschule Potsdam
 Kiepenheuerallee 5
 14469 Potsdam

Brände verhüten

Keine offene Flamme; Feuer, offene Zündquelle und Rauchen verboten außer an den dafür vorgesehenen Stellen bzw. in den dafür vorgesehenen Räumen zulässig

Verhalten im Brandfall

Ruhe bewahren
 Brand melden

- Handfeuermelder betätigen
- Notruf 112 über Hausanschlus 112

In Sicherheit bringen

- Gefährdete Personen warnen
Hilflose mitnehmen
Türen schließen
- Gekennzeichneten Fluchtweg folgen
- Aufzug nicht benutzen
- Sammelstelle aufsuchen
 > Freifläche zwischen Haus 3/Haus 4
 > Freifläche vor der Mensa
- Auf Anweisungen achten

Löschversuch unternehmen

- Feuerlöscher benutzen
- Mittel und Geräte zur Brandbekämpfung benutzen

Brandschutzgesetz 2013 (DIN 14196) - Stand September 2013 - Abstrich

Fachhochschule Potsdam
 Kiepenheuerallee 5
 14469 Potsdam

Verhalten im Notfall

Ruhe bewahren

Unfall melden

- Notruftelefon betätigen
 Notruf 112 über Hausanschlus 112
Wer meldet?
Was ist passiert?
Wieviele Personen sind betroffen?
Wo ist der Unfall passiert?

Sofortmaßnahmen

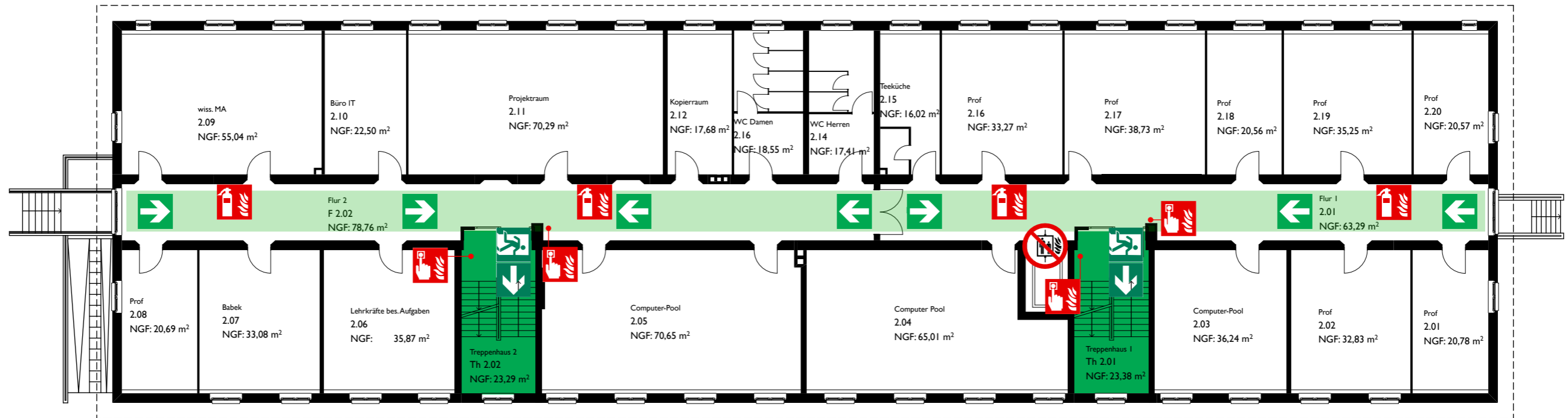
- Anweisungen beachten
 Gefahrenstelle absichern
 Erste Hilfe leisten
 Gefahr bekämpfen

In Sicherheit bringen

- Gefährdete Personen in Sicherheit bringen, Eigenschutz beachten.
- Gekennzeichnete Fluchtweg benutzen
- Keinen Aufzug benutzen!



FLUCHT- UND RETTUNGSPLAN



Legende:

- Fluchtweg, vertikal
- Fluchtweg, horizontal
- Fluchtrichtung
- Notruftelefon
- Erste-Hilfe-Kasten
- Augenspül-einrichtung
- Aufstellort Rollstuhlfahrer im Evakuierungsfall
- Sammelstelle
- Bedienstelle Rauch-abzugsklappe
- Feuermelder
- Feuerlöscher
- Angabe der Anzahl/Art
- Aufzug nicht benutzen!

erstellt:
 Fachhochschule Potsdam
 Michael Rosin, Zentraler Brandschutzbeauftragte
 14469 Potsdam Kiepenheuerallee 5
 brandschutz@fh-potsdam.de

Datum/Freigabe:



Fachhochschule Potsdam
 Kiepenheuerallee 5
 14469 Potsdam

Brände verhüten

Keine offene Flamme; Feuer, offene Zündquelle und Rauchen verboten außer an den dafür vorgesehenen Stellen bzw. in den dafür vorgesehenen Räumen zulässig

Verhalten im Brandfall

Ruhe bewahren
 Brand melden

- Handfeuermelder betätigen
- Notruf 112 über Hausamtsanschluss 112

In Sicherheit bringen

- Gefährdete Personen warnen
Hilflose mitnehmen
Türen schließen
- Gekennzeichneten Fluchtweg folgen
- Aufzug nicht benutzen
- Sammelstelle aufsuchen
 > Freifläche zwischen Haus 3/Haus 4
 > Freifläche vor der Mensa
- Auf Anweisungen achten

Löschversuch unternehmen

- Feuerlöscher benutzen
- Mittel und Geräte zur Brandbekämpfung benutzen

FHP

Brandschutzkonzept nach DIN 14696 - Stand September 2015 - Abstrich

Fachhochschule Potsdam
 Kiepenheuerallee 5
 14469 Potsdam

Verhalten im Notfall

Ruhe bewahren

Unfall melden

- Notruftelefon betätigen
 Notruf 112 über Hausamtsanschluss 112
Wer meldet ?
Was ist passiert ?
Wieviele Personen sind betroffen ?
Wo ist der Unfall passiert ?

Sofortmaßnahmen

- Anweisungen beachten
 Gefahrenstelle absichern
 Erste Hilfe leisten
 Gefahr bekämpfen

In Sicherheit bringen

- Gefährdete Personen in Sicherheit bringen, Eigenschutz beachten.
- Gekennzeichnete Fluchtweg benutzen
- Keinen Aufzug benutzen !

FHP

